

Kommunalsjef
Johanna Lervik
Oppvekst og utdanning

Enhetsleder
Kristin Kubberød
Barn, unge og familie

Innhold:

- Helsetjenester til gravide, barn og unge
- Koordinerende tjenester og lavterskeltilbud

Enhetsleder
Lise Ødegård
Barnevern

Innhold:

- Kjernebarnevern i tråd med ny barnevernlov

Enhetsleder
Ellen Pedersen
Barnehage

Innhold:

- Barnehage og pedagogisk veiledningstjeneste

Enhetsleder
Elisabeth Dyhre
Skole

Innhold:

- Skole og pedagogisk veiledningstjeneste

Bakgrunn

- fremtidens behov
- nye nasjonale krav til samhandling og koordinering på tvers av tjenestene
- dekke barn, unge og deres familiers behov (til rett tid og uten brudd)
- intensjonsavtalens fokus på tverrfaglighet, tidlig innsats og en helhetlig og individuelt tilpasset forebygging

Beskrivelse

- Et barnevern i tråd med nasjonale føringer om kjernebarnevern, mens ansvaret for det forebyggende arbeidet blir lagt til enhet barn, unge og familie
- Pedagogisk veiledningstjeneste direkte under hhv enhet skole og enhet barnehage for å sikre tidlig innsats, et sterkt fagmiljø og nærhet til barn og unges skole-/barnehagehverdag

Kommunalsjef
Silje Hobbel
Kultur, aktivitet og inkludering

Enhetsleder
Katarina Kjellsen Gulin
NAV

Innhold:

- Arbeid, aktivitet
- Inkluderings- og arbeidsrettet oppfølging
- Inntektssikring og krisehjelp

Enhetsleder
(ikke tilsatt)
Kultur

Innhold:

- Kulturhus
- Bibliotek
- Kulturskole

Enhetsleder
Hege Jakobsen
Bolig og integrering

Innhold:

- Voksenopplæring
- Bosetting av flyktninger
- Botiltak for enslige mindreårige
- Boligosialt arbeid
- Introduksjonsprogram

Enhetsleder
Helen Mollatt
Idrett, aktivitet og frivillighet

Innhold:

- Idrett
- Fritid for barn og unge
- Frivillighet

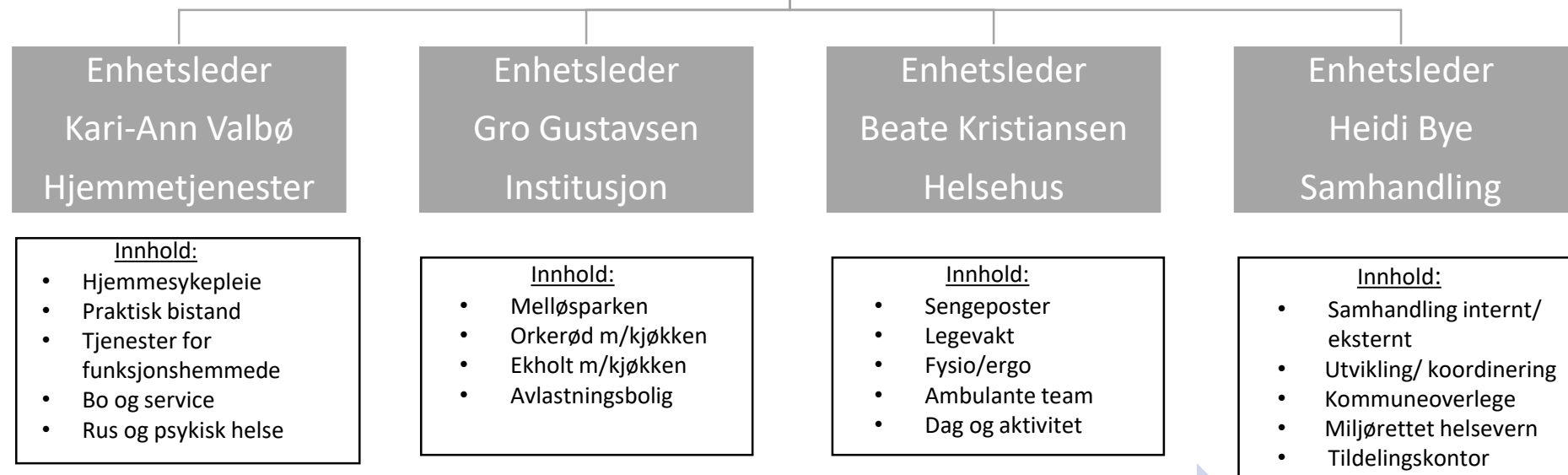
Bakgrunn

- bevare og videreutvikle dagens kulturmangfold og kulturarenaer
- et mangfoldig og desentralisert aktivitetstilbud hvor alle kan delta
 - et offensivt samarbeid med og tilrettelegging for frivilligheten
- et sterkt fagmiljø for integrering som sikrer rask overgang til arbeid/videre utdanning

Beskrivelse

- NAV som egen enhet i tråd med partnerskapets forventninger
- En egen enhet for idrett, aktivitet og frivillighet for å sikre intensjonsavtalens fokus på aktivitet og frivillighet
- En enhet for bolig og integrering som også har boligosiale virkemidler i integreringsarbeidet

Kommunalsjef
Eli Thomassen
Helse og mestring



Bakgrunn

- innbyggere skal trygt kunne bo lengst mulig i eget hjem
- gode, likeverdige og helhetlige helse- og omsorgstilbud
 - fokus på tverrfaglig og tverrsektorielt arbeid
- en god demensomsorg med fokus på tidlig innsats
- vi skal prioritere forebyggende og helsefremmende arbeid

Beskrivelse

- En samling av alle hjemmetjenester, uavhengig av diagnosegruppe, for et bedre og mer helhetlig tjenestetilbud
- Enhet helsehus for tjenester som ligger mellom tradisjonell primærhelsetjeneste og spesialisthelsetjenesten
- En organisering som tåler vekst og at flere oppgaver vil bli overført fra spesialisthelsetjenesten til kommunehelsetjenesten.

Kommunalsjef
Torunn Årset
Teknisk, samferdsel, landbruk og miljø.

Enhetsleder
Anja Fagereng
Plan

- Innhold:
- Arealplanlegging
 - Byggesak
 - Geodata
 - Oppmåling

Enhetsleder
Gorm Gullberg
Kommunalteknikk

- Innhold:
- Vei
 - Vann
 - Avløp
 - Renovasjon
 - Koordinering drift
 - Brann og feiing

Enhetsleder
Anne-Lise Stokmo
Miljø og samordning

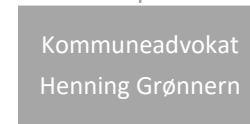
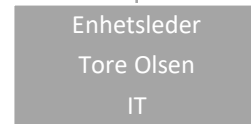
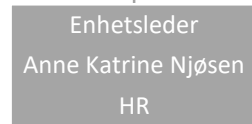
- Innhold:
- Klima og miljø
 - Samferdsel
 - Landbruk
 - Friluftsliv
 - Park og anlegg
 - Parkering
 - Samordning

Bakgrunn

- en klimanøytral kommune som står i front innen distribuert energiproduksjon og smart teknologi
- en effektiv, bærekraftig og fremtidsrettet landbruksforvaltning og arealbruk
- vedlikeholde og sikre verdiene av den kommunale eiendomsmassen og veinettet
- fokus på jordvern, sikring av skjærgård, kystlinje og kulturlandskap
- en helhetlig, samordnet og rask saksbehandling til innbyggere og næringsliv

Beskrivelse

- Enhet for miljø og samordning som er forurensningsmyndighet og samtidig har ansvar for alt knyttet til miljø og klima
- Enhet for plan har ansvar for arealplanlegging og byggesaksbehandling og må ha et tett samarbeid med stab samfunn og strategi for å sikre helhet i kommunens planlegging



- Innhold:
- Kompetanse
 - Arbeidsgiver-politikk
 - Lønn
 - Kvalitet
 - HMS
 - Personvern

- Innhold:
- Sikkerhet
 - Drift
 - Service

Bakgrunn

- Stabsfunksjoner som skal understøtte kommunalområdene
- sikre enhetlig praksis, utvikling og samhandling

Beskrivelse

- En samlet kommuneadvokat funksjon som dekker kommunens behov for overordnet juridisk kompetanse
- En robust HR-avdeling som sikrer en helhetlig tilnærming til kommunens behov for kompetanse og utvikling
- En IT-avdeling med fokus drift og som muliggjør digitale løsninger og utvikling

Stabssjef/ass rådmann
Ivar Nævra
Samfunn og strategi

Enhetsleder
Åsmund Rådahl
Økonomi

- Innhold:
- Økonomistyring
 - Kommunal innføring
 - Eiendomsskatt
 - Eierstyring
 - Virksomhetsstyring
 - Kemner
 - Regnskap

Enhetsleder
Vibeke Rosenlund
Samfunn og analyse

- Innhold:
- Overordnet planfunksjon
 - Folkehelse
 - Klima
 - Analyse
 - Beredskap

Enhetsleder
Therese Evensen
Kommunikasjon

- Innhold:
- Kommunikasjon
 - Innbyggjerservice
 - Dokumentasjon
 - Lederstøtte (politisk og administrativt)

Bakgrunn

- stabsfunksjoner som skal understøtte kommunalområdene
- sikre enhetlig praksis, utvikling og samhandling

-

Beskrivelse

- En analyse enhet med fokus på overordnet planlegging og samfunnsutvikling
- Dokumentasjon som viktig forutsetning for kommunikasjon og innbyggjerservice
- En robust økonomiavdeling som også har ansvar for kommunalavdelingenes økonomi- og analysefunksjon