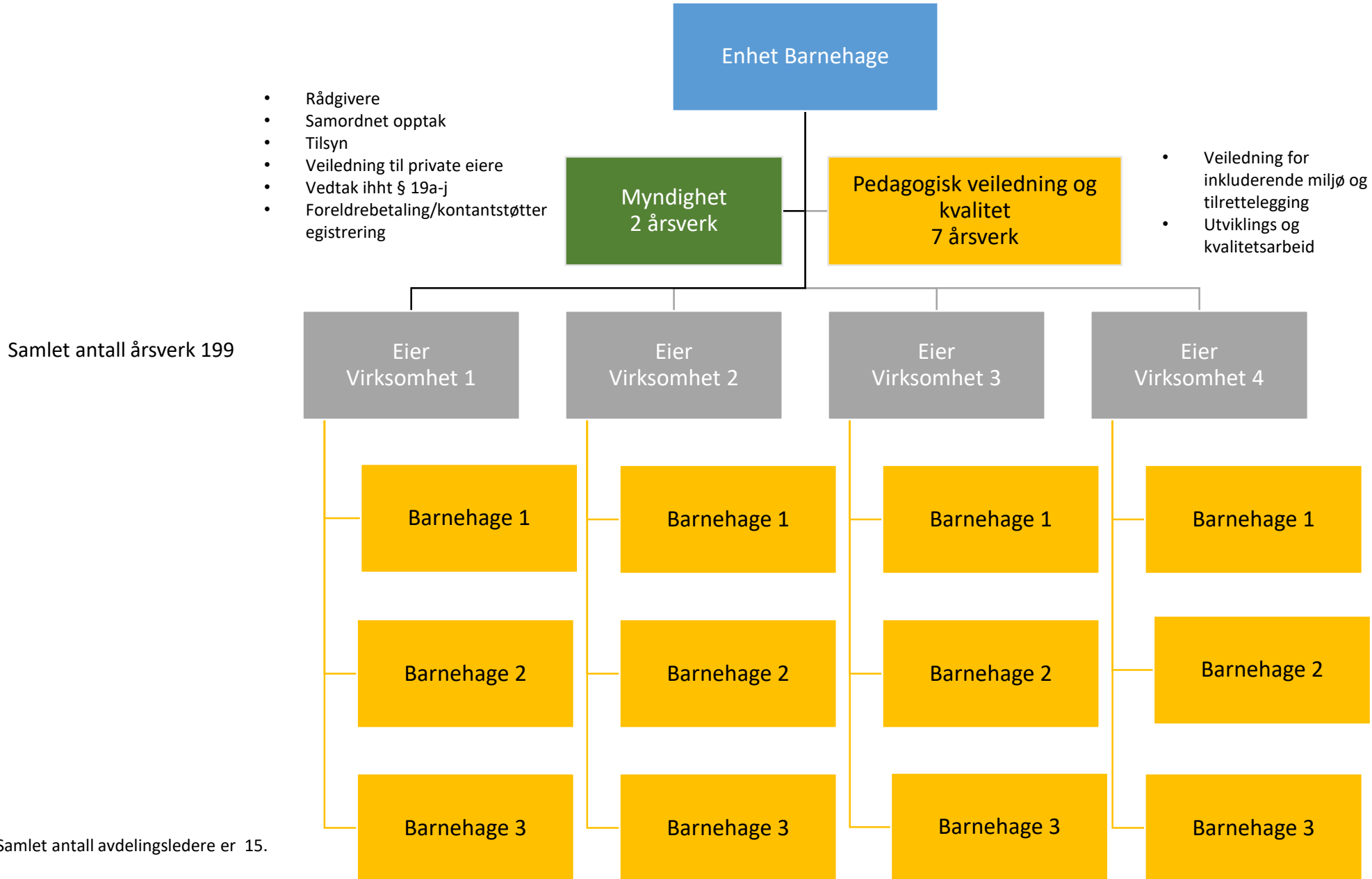


Organisering enheter Oppvekst og utdanning



NYE MOSS
K O M M U N E



Enhet Skole

Skoleeierfunksjon 13 årsverk

- Avdelingsleder
- Saksbehandlere skoleforvaltning og skoleeiers forsvarlige system
- Rådgivere analyse, kartlegging og styringsdialog
- It koordinator skole
- Kontorfaglige
- Teamkoordinator veiledning:
 - Veiledere læringsmiljø, organisasjon og system
 - Veiledere skolebasert profesjonsutvikling og kompetanseutvikling

17 Skoler Årsverk 730

- Virksomhetsleder (rektor)
- Økonomi- og personaloppfølging på seggen skole
- Pedagogisk resultat- og kvalitetsforbedringsarbeid
- Kompetanseutvikling
- Drifte og sikre forsvarlig pedagogisk system
- Koordinere og samordne tiltak og samarbeidspartnere
- Leder- og skolenettverk.
- Kontorfaglige/merkantile

1-6 avdelingsledere pr skole

- Avdelingsledere
- Oppfølging av personalet på avdelingens fagområde (trinn/sfo/fagområde) på skolen
- Oppfølging av faglig kvalitet og forbedringsarbeid
- Forvalte de tildelte ressursene til optimalt tilrettelagte undervisningstilbud.
- Samarbeid med foresatte, kolleger og andre faginstanser

Enhet barnevern

Mottaksavdeling Årsverk 9

- Barnevernkonsulenter
- Oppfølging av meldinger
- Utadrettet rådgivning
- Vakttelefon
- Undersøkelser 1 mnd.

Avdeling 1 Årsverk 11

- Barnevernkonsulenter
- Undersøkelser 3-6 mnd.
- Vedtak / oppfølging
- Evaluering tiltak
- Ettervern § 1-3, 18-24
- Fylkesnemndssaker § 4-12

Avdeling 2 Årsverk 11

- Barnevernkonsulenter
- Undersøkelser 3-6 mnd.
- Vedtak / oppfølging
- Evaluering tiltak
- Ettervern § 1-3, 18-24
- Fylkesnemndssaker § 4-12

Omsorgs avd. Årsverk 10

- Barnevernkonsulenter
- Oppf. Plasserte barn
- Veileder fosterhjem
- Godkjenne fosterhjem
- Ankesaker Tingretten

Ressursavdeling Årsverk 8

- Rådgiver kvalitet/ utvikling
- Rådgiver økonomi
- Fagkonsulent tiltak
- Fagkonsulent samordning
- Kontorfaglige

